

岩場に棲むペンギンの生態を行動展示

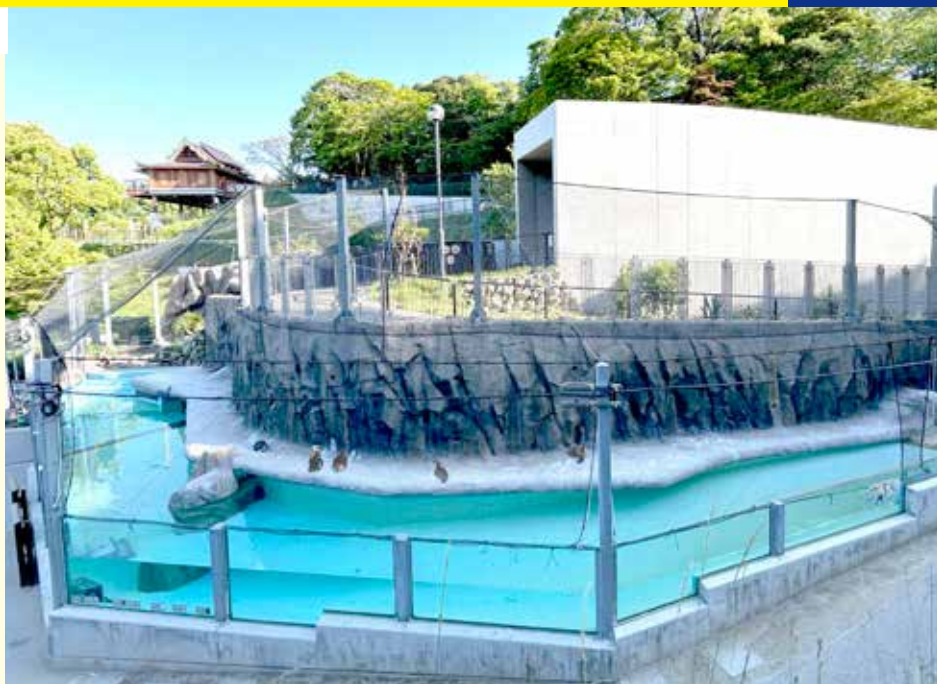
福岡市
動物園

人工岩ロッキーステージ

九州・福岡県の「福岡市動物園」は1953年に開園した歴史ある動物園で、地域のみならず、県外からの観光客にも人気の動物園。2006年より大規模なリニューアル工事が進められており、市民に愛される動物園を目指し常に進化し続けています。

そうした中、1965年からの施設であるペンギン舎の規模を5倍に広げる計画が立案され、飼育するフンボルトペンギン本来の生育環境を模した展示へと転換することとなりました。

その目玉は従来展示より格段に広がり大小に分かれた水槽。大型水槽はペンギン用としては国内でも最大級の水深となる4mを確保し、観覧者は、気持ちよくスピーディーかつ立体的に泳ぎ回るペンギンを、水槽下など様々なアングルから観察する



ことができます。

同展示施設では、フンボルトペンギンが南米太平洋岸のチリやペルーなど、サボテンも生育するような乾燥地帯に生息する種であることを受け、敷地の高低差を利用して崖状の岩場のイメージを投影。この特徴的な演出のために展示空間全体に採用されたのが、人工岩「ロッキーステージ」です。

日光を避け穴を掘って営巣するフンボルトペンギンならではの生態を

反映した巣穴にもロッキーステージが使用され、落ち着いて抱卵したり、くつろげるよう工夫されています。

日本動物園水族館協会にも加入するなど、ただ形を作るだけに留まらない知見を持つ岡三リビックは、全国の動物園・水族館を支えています。

工事概要

施主：福岡市動物園
工事名：南公園センターゾーンペンギン展示施設新築工事
施工会社：溝江建設株式会社
商品名：ロッキーステージ 122m²



お国自慢

深川そばめし

中部支店 菅野景太

私の地元は北海道のほぼ中央にある、深川市というところです。

北海道はその冷涼な気候からそばの栽培に適しており、全国の四割が北海道産といわれます。なかでも生産量が多いのが道北の幌加内町、次いで多いのが深川市となっています。

また近年では北海道産米の人氣が全国的にも高まりを見せており、食味ランキングで「特A」を獲得している「ゆめぴりか」や「ななつぼし」といった銘柄が深川市でも栽培されて、既にそばをしのぐ生産量を誇っています。

この美味しいそばとお米を活かして何か新しい名物ができないか、と試行錯誤を重ねて生み出されたご当地グルメが「深川そばめし」。ごはんをそばつゆで味付けし、これに油で揚げた「そばの実」を混ぜこんで俵おにぎりにしたもので、一般的に想像する、やきそばの「そばめし」とは全く違うものです。

市内のレストランや道の駅のお弁当などでそれぞれに趣向をこらして提供されていて、定食の場合はハーフのそばが付くのがお約束。深川に立ち寄った機会にぜひ一度ご賞味ください。

岡三リビック
商品群

道路・盛土 多数アンカー式補強土壁工法 トリグリッドEX パラリンク フラットパネル RRR工法 EDO-EPS工法
ダイブラハウエル管 法面・防災 多機能フィルター ミニアンカーDO PDR工法 サビレス100
維持・管理 ARISライナー工法 SWライナー工法 RCGインナーシリカ Tn-p工法 ローマットHDB
鉄鋼建材 ライナープレート コルゲートパイプ 景観・環境 ロッキーステージ 斜面いりどり工法 フォトリックアート

国土技術政策総合研究所から

橋台背面アプローチ部等の設計に関する共同研究 (補強土壁の検証編) 発刊！

研究
対象

- 補強土壁工法
 - ・多数アンカー式補強土壁
 - ・ジオテキスタイル補強土壁
 - ・テールアルメ
- EDO-EPST工法



橋台アプローチ部の補強土壁について
その考え方が整理されました。

点検時の着眼点を整理

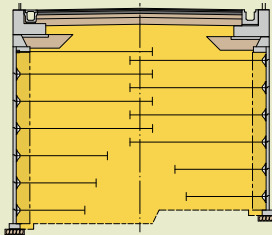
維持管理各段階での留意点を提示

1 地震時の構造体の安全性と変位

現行設計を満足し良質な盛土材料を十分に締め固めた条件下であれば、安全性に一定の余裕が確保される。

2 補強材の引き抜き抵抗力評価の前提条件

摩擦系補強材は補強材と盛土材の接触、支圧系補強材は支圧プレートの離隔が確保できれば、単独補強材として評価できる。
なお、近接の場合において補強材の引抜き抵抗の観点では大きな問題にはならない。

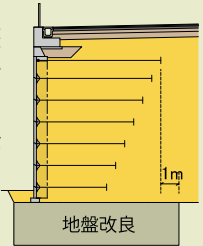


4 橋台背面の段差を限定的に留めるための仕様と条件

橋台背面に適した材料と橋台背面の締固め管理値を参考に締固めるのが良い。

5 路面の連続性や補強土壁の状態による基礎地盤条件

最上段補強材長+1mの範囲まで地盤改良すれば、実用上は沈下影響を考慮したものとして扱える。
注2) この改良範囲は未改良基礎地盤が40cm沈下した条件の実験・解析に基づく。



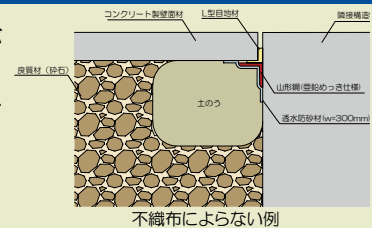
3 三次元的な構造の補強土壁での留意事項

隅角部では十分な幅の不織布を設置する、両面壁の補強材を原則として連結しない、 $H/B < 0.77$ 程度とする、などの条件を満足すれば3次元的な影響を考慮したものとして扱える。

注1) 連結する多数アンカー式補強土壁工法の補強材引張り力は、静止土圧を用いて設計する。

6 橋台と補強土壁の接続部の構造

端部調整金具は損傷が生じない設置方法とし、不織布の幅1m以上とするのが良い。



・州ごとで銃所持に関する法律が異なるため、気にせず携帯して旅行をすることお縄になる可能性がある。最も取締りの厳しいワシントンDCでは民間人はほぼ武装できない。

・早いうちから銃に慣れさせるため、子供用ライフルが普通に販売されている。かわいい多色展開で二万五千円。五歳の誕生日プレゼントでライフルを貰った男の子が誤射する事件も…

銃は開拓者精神の象徴とはいえ、悪用する事件は増加の一途。そろそろ大ナタが必要そう。

・店で買った譲渡を受けた銃器は所有者登録をしなければならぬが、アンティーク品や、キットを自作したものはその規制外にあり把握が難しい。

・犯罪抑止に関わる研究は重要だが、こうしたものには公的な補助は下りない。

・銃器の所持が精神に与える影響など、罪の温床となっており、州法をはじめ様々な規制が敷かれてはいるものの、色々と問題は多い。

アメリカは銃社会。それは、憲法が個人の武装する権利を保証しているからだ。しかし実際問題としてこれが犯罪の温床となっており、州法をはじめ様々な規制が敷かれてはいるものの、色々と問題は多い。

色々おかしい銃社会

徒然月記

記：編集T



岡三リビング株式会社

東京都港区港南1-8-27 日新ビル ☎03-5782-9080



札幌・盛岡・仙台・高崎・東京・新潟・金沢・長野
静岡・名古屋・大阪・米子・広島・高松・松山・福岡
鹿児島・沖縄リビング・岡三リビングベトナム