

## 多数アンカーとEDO-EPSで交通効率化

### 佐賀・東松浦半島

佐賀県の県道・唐津北波多線は、唐津市竹木場を起点とし唐津市北波多徳須恵へ至る幹線道路であり、国道203号及び西九州自動車道北波多ICと東松浦半島の上場地区を結ぶ広域的な産業生活圏を形成する重要な路線です。

当該箇所を整備することで北波多ICから唐津市街地への交通の円滑化を図り、また歩道の整備によって地域住民や学校生徒の交通安全の向上を目指しています。

現在同道は南側半分の間において概ね整備が完了し、現在は残りの区間の工事が進められているところ。その一部に当社の「多数アンカー式補強土壁工法」と「EDO-EPS工法」が採用となりました。

採用区間は、狭あいアップダウンの多い現道の線形を解消しながら集落を避ける必要のある箇所で、垂直盛土である両工法の採用により盛土の裾部が民地を侵さないよう配慮されています。

多数アンカーは、背面の掘削による現道への影響が一番少ないことが決め手となり、またEDO-EPS工法は砂の1/100という部材重量により多数アンカー+地盤改良では対応できない箇所に採用されました。

多数アンカーでは壁面の一部に診断対応型「NDパネル」を組込み。これは通常は土中に埋もれ外から見えない補強材をパネル表面まで露出させることで非破壊検査を容易にできる構造としているものです。

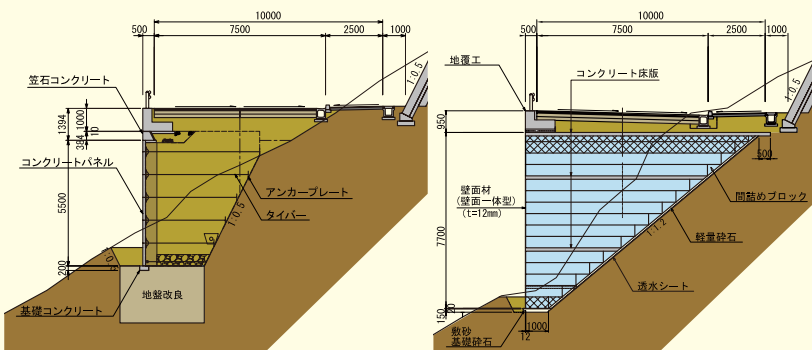


多数アンカー式補強土壁工法（診断対応型NDパネル組込み） EDO- EPS工法



#### 工事概要

施主：佐賀県唐津土木事務所  
 工事名：道整交金第1120050-001号 唐津北波多線道路整備交付金工事（道路改良工）  
 施工会社：唐津土建工業(株)  
 商品名：多数アンカー式補強土壁工法 282.6m<sup>2</sup>  
 EDO- EPS工法  
 D-20…2,047m<sup>3</sup> DX-24H…367.5m<sup>3</sup>  
 壁面材(J-ウォールブロック)…565.75m<sup>2</sup>



そんな酒どころ新潟県ですが、それでも近年は出荷量が減っており、消費回復のために様々なイベントが行われています。特に毎年三月に開催されている「にいがた酒の陣」は国内最大級の日本酒イベントで、二〇一八年には二日間で十四万人が訪れたそうです。

コロナ禍の影響で「こ」最近ではイベントも開催されずじまいですが、その代わり新潟駅構内には県下の百を超える銘柄を利き酒できる楽しいお店がありますので、是非ここには足を運んで好みの味を探してみてください。新しい日本酒との出会いがあるかもしれませんよ。

しかし県内の酒蔵の数は国内最多約九十軒とたいへん多く、酒屋はもちろん食料品店、コンビニでも多くの地酒が販売されており、居酒屋も日本酒の銘柄がずらり。他の都道府県では見たことがないくらい日本酒の品揃えが豊富であることに驚かされました。酒蔵の多くが創業百年を超えています。なかでも現存する最古の酒蔵「吉乃川」は創業四七四年にもなります。

新潟県と言えば、「米」「日本酒」「雪・スキー場」といった言葉を思い浮かべる方も多いかと思いますが。私自身も転勤するまでは同じで、日本酒は恥ずかしながら八海山や越乃寒梅、久保田といったメジャーな銘柄しか知りませんでした。

「新潟のお酒」  
 新潟営業所 富山 和城



### 岡三リピック商品群

- 道路・盛土 多数アンカー式補強土壁工法 トリグリッドEX パラリンク フラットパネル RRR工法 EDO-EPS工法
- ダイブラハウエル管 法面・防災 多機能フィルター ミニアンカーDO PDR工法 サビレス100
- 維持・管理 ARISライナー工法 SWライナー工法 RCGインナーシールα工法 Tn-p工法 ローマットHDB
- 鉄鋼建材 ライナープレート コルゲートパイプ 景観・環境 ロッキーステージ 斜面いりどり工法 フォトリックアート

## ズムスタにフトリックアート登場!!

MAZDA ZOOM ZOOM スタジアム 広島

広島県民が愛するプロ野球チーム広島東洋カープ。その本拠地である「MAZDA ZOOMZOOMスタジアム広島」には、一般観客席だけでなく様々なグループ席も用意され、ただ野球観戦するだけでなく楽しみを提供しています。

そのひとつ「ひろぎんパーティーフロア」は、スタジアムの熱気を直に感じることでできるホーム側中2階デッキに位置し、最大30名まで利用可能な大きな観覧席です。



このフロアは7つのスペースがありますが、その区画分けにロールスクリーンを使用しており、今シーズンの球団キャッチフレーズ「ガツガツGUTS!」のテーマを汲み楽しい動物たちと絡める岡三リビックのフトリックアートがデザインされ

ています。広島カープは広島市安佐動物園と宮島水族館に動物のブロンズ像を一体ずつ寄贈しており、両園ゆかりの動物などが(スナメリ、ワニ、マルミミゾウ、エルク、オオサンショウウオ、コモドドラゴン)ガツツあ

るポーズで来場者と一緒に写真撮影を楽しめる仕組みとなっています。このフトリックアートの幕は今シーズン中は常時設置されます。グループ利用という特別感あふれる観戦空間の装飾が、体験を更に盛り上げてくれること請け合いです!

「強盗団」 19世紀のアメリカは南北戦争に揺れた時代で、五十万人ともいわれる戦死者を出した内戦の戦場経験から普通の生活に戻ることができずに西部に流れアウトローとなった者も少なくなかったという。また逆に保安官も兵隊く

「ゴールドラッシュ」 1個人で探掘できる金鉱脈は最初の大発見から二三年で掘り尽くされ、噂が広まった時点でアメリカンドリームの実現は既に厳しかった。しかし例え雇われ鉱夫でも危険手当で賃金が高く、継続的に多くの人を呼び寄せていたという。ただ西部は総じて物価も高めで、人々の生活は思い描くほど豊かにならなかった。

「カウボーイ」 治安が悪いため銃を携帯しているだけの牛追いの人々。広大な西部の平原はもとも野生のバッファローの生息地で、その環境を活かして牛の放牧を営んでいた。ゴールドラッシュは街の人口増、ひいては飛躍的な食用牛の需要を呼んでおり、消費地の近くで牧場を営めれば安定的な収入に繋がった。

西部劇といえば、カウボーイや保安官、強盗団、そしてゴールドラッシュの街の酒場が付き物だ。果たして実際のアメリカ西部とはどんな所だったのか、キーワードから紐解いてみよう。

### 徒然月記

記：編集T

本当のアメリカ西部



岡三リビック株式会社  
東京都港区港南1-8-27 日新ビル ☎03-5782-9080

札幌・盛岡・仙台・高崎・東京・新潟・金沢・長野  
静岡・名古屋・大阪・米子・広島・高松・松山・福岡  
鹿児島・沖縄リビック・岡三リビックベトナム