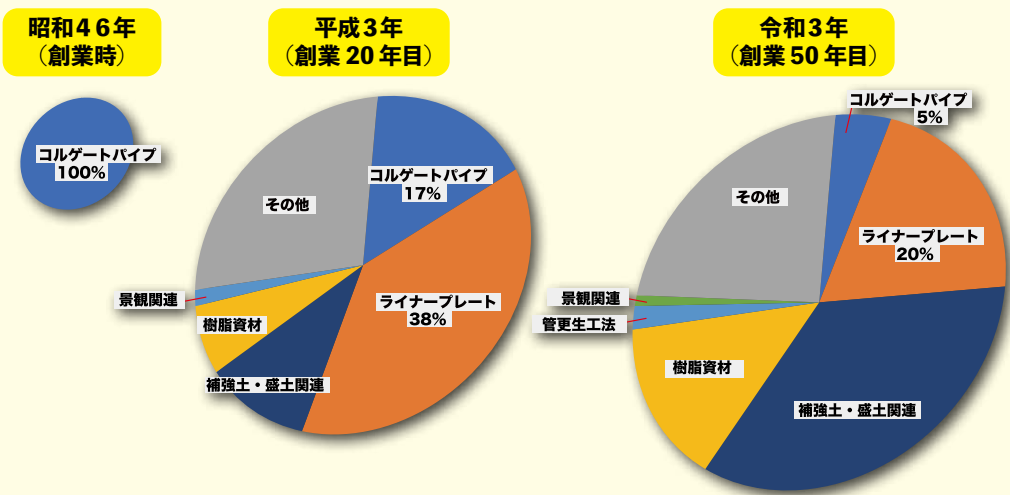


岡三リビック株式会社 創業50年目のすがた

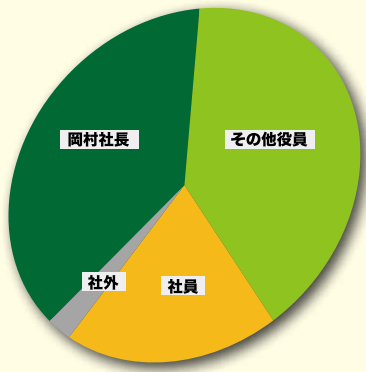
岡三リビックはコルゲートパイプを買い戻しリースする資材商社として昭和46年6月にスタートしてからおかげさまで今年、創業50周年を迎えました。

商品構成の変遷

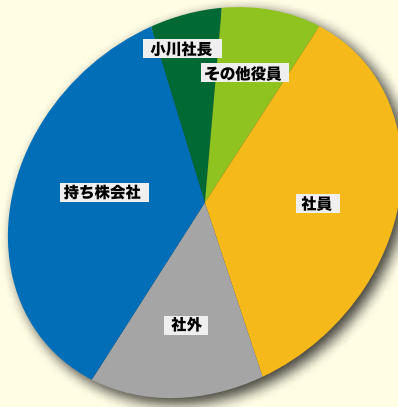
創業資材のコルゲートパイプで大きく成功を納めた後、市場動向を睨みながら土木のさまざまなフィールドに商材を広げ、商社とメーカー両方の性質を持った企業となっています。



平成3年 (創業20年目)



令和3年 (創業50年目)

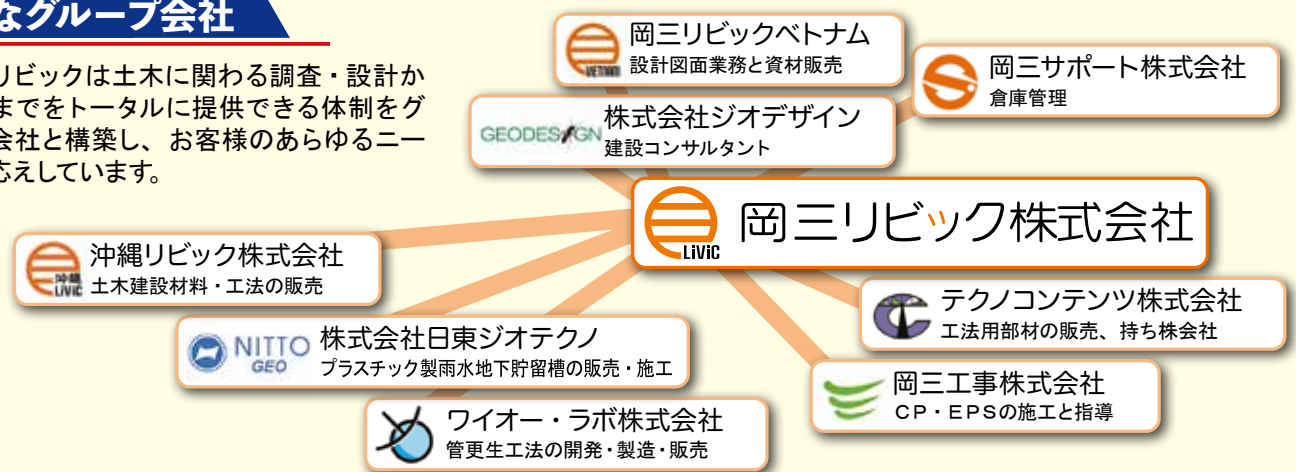


株主構成

岡三リビックは早くから社員持ち株制度を導入、現在も当社の株の85%以上が社員と役員の保有（持ち株会社経由も含む）となっています。
社員ひとりひとりが経営意識を持ち、利益は社員に還元する。それが岡三リビックの変わらぬスタイルです。

多彩なグループ会社

岡三リビックは土木に関わる調査・設計から施工までをトータルに提供できる体制をグループ会社と構築し、お客様のあらゆるニーズにお応えしています。



取扱商品

- 道路・盛土** 多数アンカー式補強土壁工法 トリグリッドEX パラリンク フラットパネル RRR工法 EDO-EPS工法
- ダイブラハウエル管** **法面・防災** 多機能フィルター ミニアンカーDO PDR工法 サビレス100
- 維持・管理** ARISライナー工法 SWライナー工法 RCGインナーシールα工法 Tn-p工法 ローマットHDB
- 鉄鋼建材** ライナープレート コルゲートパイプ **景観・環境** ロッキーステージ 斜面いどり工法 フォトリックアート

湿原の軟弱地盤で支持力確保

トリグリッド EX

北海道・道東自動車道

「道東自動車道」は北海道横断自動車道の一部をなす高速自動車国道で、現在千歳市の千歳恵庭JCTから釧路市の阿寒ICまでの241kmが既に開通しています。さらに東へ、現在工事が進められている釧路西ICまで開通すると、釧路～札幌間の所要時間が未整備だった頃よりも冬季で4時間20分以上、夏季でも2時間20分以上の短縮が想定され、道民の大きな期待が寄せられています。

この未開通区間は釧路湿原もほど近い軟弱地盤地帯を抱えているため、各所でその対策も踏まえながら工事が進められています。例えば阿寒ICにほど近い当工区では、既存道路と立体交差する部分のボックスカルバートの底面に設置する形で、当社のジオテキスタイル「トリグリッドEX」によるマットレス構造の支持力対策が採用されています。

トリグリッドEXは高強度ポリエステル繊維の束にポリプロピレンをトリグリッドEX(ボックスカルバート基礎補強工法)



被覆したストリップを格子状に接合しており、土中環境下において良好な耐久性(耐候性、耐薬品性、耐寒・耐熱性)を有するため、安定した土構造物の築造が可能です。

また「トリパネル」「フラットパネル」「グランドセル」など様々な壁面材と組み合わせての補強盛土にも対応しており、当工区でも道路盛土をボックスカルバートが切り欠く法面部分においてグランドセルとの組み合わせによるテラグリッド工法が使用されています。

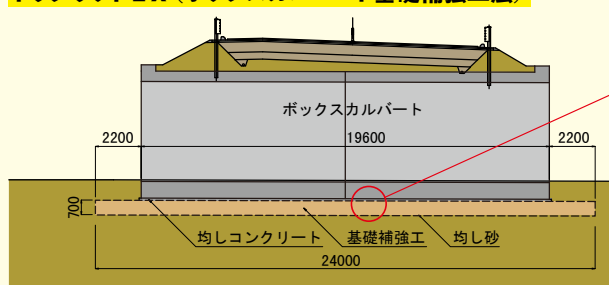
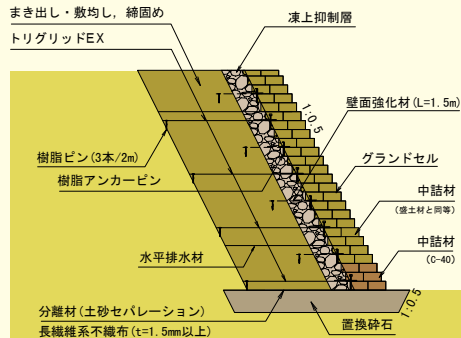
冬季に施工可能日数の限られる北

海道での工事において、現場打ちコンクリート擁壁で必要な養生の期間を待つことなく迅速に施工可能なテラグリッド工法は施工手間の大幅な縮減を可能にしています。

工事概要

施主：北海道開発局
 釧路開発建設部
 工事名：北海道横断自動車道
 釧路市阿寒西改良工事
 施工：高玉建設工業株式会社
 商品：トリグリッドEX
 2工区計2,048m²
 グランドセル 120m²

テラグリッド工法



奈良出身として皆さんにぜひ訪れて頂きたいと思っておりますが、渡れる人数が一度に二十人以下と定められているので、地元住民の生活の邪魔にならないように気を付けて楽しんで頂けたらと思います。

しかしこのような環境でも人は逞しく生きていくもので、例えば吉野郡十津川村には「谷瀬のつり橋(全長二九七m高さ五四m)」があります。昭和二十年代までは川に丸木橋を架けて行き来していたのですが、洪水のたびに流されるので住民達がお金を出し合って吊り橋を造ったそうです。その額は現在価値で一戸平均五百万円ほど。自分達で作ったという思い入れもあり、今でも生活には欠かせない大切な橋として地元の人は日々徒歩や自転車で行き来しています。

「可住地面積」という言葉はご存じでしょうか？簡単に言うと人が住める面積ですが、奈良県はこれが全国最下位なのです。地図で確認すると一目瞭然、奈良盆地以外は全て山です。特に県の面積の五割以上を占める吉野郡が可住地面積比六・六割と数字から見ても山間部であることが分かります。

私の出身地・奈良県についてご紹介いたします。奈良といえば古都・大仏・鹿のイメージが強いと思いますが、今回は「秘境」について。

谷瀬のつり橋
 業務・品質管理部 伊藤 孝典



岡三リビング株式会社

東京都港区港南1-8-27 日新ビル ☎03-5782-9080

札幌・盛岡・仙台・高崎・東京・新潟・金沢・長野
 静岡・名古屋・大阪・米子・広島・高松・松山・福岡
 鹿児島・沖縄リビング(株)・岡三リビングベトナム会社