

渋滞解消の山間部工事を容易に

中央自動車道 新小仏トンネル

EDO-EPS工法

東京都／山梨県境の分水嶺に位置する中央自動車道の「小仏トンネル」（下り延長約1.6km、上り約2.0km）は、週末に限らず交通渋滞が頻発する箇所としてよく知られています。

特に上り線のトンネル手前に下り坂から上り坂へと切り替わる箇所「サグ」があり、交通量が多くなると先を行く車両のちょっとした走行速度の増減が他にも伝播し全体の速度を下げってしまうのが原因といわれています。

この対策の一環として現在工事が進められているのが、上り線のトンネル及びその前後3車線化です。既存の2車線トンネルは手を加えず1車線の新トンネルを付加する計画となっていて、その「新小仏トンネル」



（計画延長約2.3km）の掘削工事が2021年から始められています。

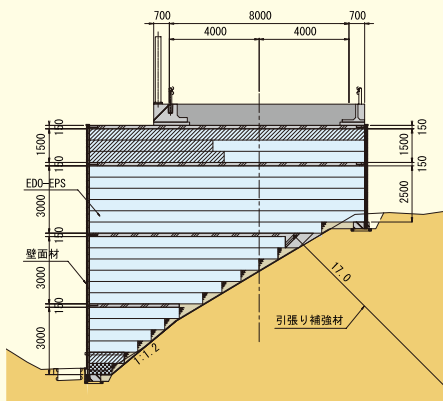
この新小仏トンネルの建設工事に伴う仮設道路の整備に際しては、山間部の工事で広い空間が取れず搬入できる資材も限られるため、岡三リピック提供のEDO-EPS工法が採用となりました。

通常の土砂やコンクリートの約1/100という軽量さで軟弱地盤や急勾配地形での盛土荷重抑制に有用な

EDO-EPSは、軽量の部材であるため人力施工も容易で、重機等に頼らずに迅速な施工が可能です。また、本施工終了に伴う解体に際してもブロック形状の部材は扱いが簡便でスムーズな作業を促します。

工事概要

施主：中日本高速道路株式会社
 工事名：中央自動車道小仏渋滞対策
 八王子地区工食用道路工事
 施工会社：鹿島建設株式会社
 商品名：EDO-EPS工法 3,069m³



お国自慢

同じ冷麺でも

九州支店 寺島尚哉

私は東北・宮城県出身ですが、入社一年目に九州支店へ配属となり大分県を担当しています。

皆さんは冷麺といえば何を思い浮かべますか？私はやはり盛岡冷麺が最初に出てきます。麺が白く透明で付け合わせとして果物が載せられる場合が多く、リンゴ、スイカ、梨など季節ごとに旬の素材を乗せます。冷麺の辛みとして白菜キムチではなく大根キムチ（カクテキ）が多いです。焼肉屋で食べるものは盛岡冷麺が多いかと思えます。

一方で大分県にも別府冷麺が存在します。別府冷麺のキムチは白菜やキャベツを使用し辛さより酸味が強く、麺はそば粉を使用しているのが黒いのです。またスープを温めた温麺もあり、季節問わずに食べる事ができます。

ともに朝鮮半島の冷麺を日本風にしていながらこんなに違うものかと驚きましたが、今では大分冷麺もお気に入りです。大分市や別府市に営業へ行く際は常に屋ご飯の候補に入れてます。

大分にいらした際には温泉に入った後に別府冷麺もいかがでしょう。両方とも食べたことがある方はどちらがお好みですか？私は正直、盛岡冷麺の味が思い出せなくなってきました……

**岡三リピック
商品群**

道路・盛土 多数アンカー式補強土壁工法 トリグリッドEX パラリンク フラットパネル RRR工法 EDO-EPS工法
ダイブ ライナール管 **法面・防災** 多機能フィルター ミニアンカーDO PDR工法 サビレス100
維持・管理 ARISライナー工法 SWライナー工法 RCGインナーシールα工法 Tn-p工法 ローマットHDB
鉄鋼建材 ライナープレート コルゲートパイプ **景観・環境** ロッキーステージ 斜面いりどり工法 フォトリックアート

土木技術展示会に出展、広く来場者にアピール

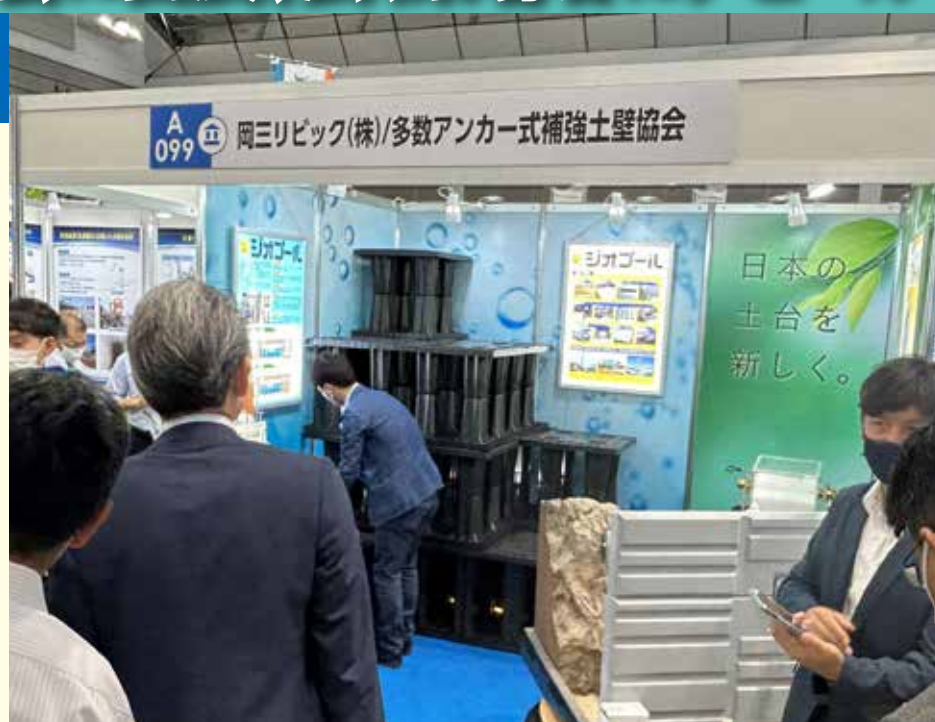


去る6月7～8日、東北地方最大規模の土木技術展示会「EE東北'23」が宮城県仙台市の「夢メッセみやぎ」にて開催されました。

同展示会は今年で32回を数え、出展品目数1,000以上、総来場者数約14,000人を数える盛況ぶり。岡三リビング株式会社はプラスチック製雨水浸透貯留槽「ジオプールAE-1」と、非破壊検査が可能な「NDパネル」が注目の多数アンカー式補強土壁(多数アンカー式補強土壁協会との共同出展)の2商品をブース出展しました。

「ジオプールAE-1」は、近年多発するゲリラ豪雨など集中豪雨の道路冠水対策、河川の氾濫対策として設けるプラスチック製雨水浸透貯留槽です。軽量なため施工性が高く、養生期間が必要となるコンクリート製貯留槽と比べ大幅な工期短縮とコスト

ジオプールAE-1



削減が図れます。東北地方においても、風力発電施設や県立高校、民間商業施設など、様々なロケーションに導入されています。

「NDパネル」は従来の多数アンカー式補強土壁の長所はそのままに、土中に埋設された鋼製タイバーの状態を非破壊検査で容易に検測することができる新開発の壁面材です(NETIS登録番号:KT-220155-A)。容易に、かつより正確に盛土内部の補強材の健全性を掴むことができるため、修繕計画等の効率的な立案・

NDパネル



推進が可能になります。

岡三リビングはこうした時流を汲み取った商品への転換とチャレンジの試みを常に続けています。

人間社会に近くてもスズメやハトでこうした事例は全くない。カラスは雑食ゆえか様々な食べ物を自ら試し、探すために、脳の記憶や学習を司る部位が非常に発達しており、その脳重量は体重比で犬猫を凌駕するともいわれる。

むろん好奇心が仇となることもあるが、そこはカラスならではの集団性が強みとなっている。危険なものには退け、良いと思ったものはどんどん広げるコミュニケーションが、種の存続をより確かにしている。

ところで、海外でも枝を使って虫の巣穴をほじくるなどの頭脳プレーの報告がなくはないが、日本ほどではないようだ。日本では袋でゴミを出す方式が多いためこれを狙うカラスが都市部に多く、単純に目撃情報が多いせいもある。しかし我が家の近所のカラスはゴミ集積所の防鳥ネットをくちばしで払って中に潜り込む技を最近になって覚えており、毎日の生活が刺激に満ちた日本のカラスがやはり知性で一枚上手なようだ。

賢いのは日本だから？

徒然月記

記：編集T

カラスはとても賢い。横断歩道にクルマを落として、自動車に踏ませて割ったあと歩行者信号が青のうちに食べたり、公園の水飲み場で水栓を器用にひねり、水飲みは少量、水浴びは大量と調節して使うなどの頭脳プレーがたびたび報告されている。



岡三リビング株式会社

東京都港区港南1-8-27 日新ビル ☎03-5782-9080



札幌・盛岡・仙台・高崎・東京・新潟・金沢・長野
静岡・名古屋・大阪・米子・広島・高松・松山・福岡
鹿児島・沖縄リビング・岡三リビングベトナム