

高耐久性
築堤マット

「リーフマット」がグッドデザイン賞受賞



GOOD DESIGN
AWARD 2022

審査評

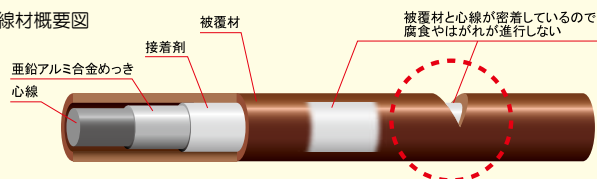
コンクリートブロックの代替手段として、海岸保護と海中生物の生息環境を両立した提案であり、環境負荷の面で有効性が期待される。特定の形状を持たないネット状の形態であるため設置場所に対してフレキシブルであり、景観上も目立たず存在を意識させない点が好ましい。従来の金属素材に対して耐久性が高いことから、長期の使用に耐え、その間に海中生物の生息場所を形成することで徐々に存在が消えていくという点も評価された。

リーフマットは、ポリエチレンアイオノマー樹脂被覆線材を使用し、従来製品に比べて耐久性や強度に優れた海域・汽水域用築堤マットです。岡三リビングは高耐久性築堤マット工業会の正会員として、海洋土木分野にも取り組んでいます。

用途

柔軟性と強度を備えていることから、海岸周辺の様々な用途に適用が可能。リーフマットに繁茂した藻が豊かな生物層を呼び込むなどしています。

線材概要図



強度

心線に亜鉛アルミ合金めっき鋼線を用い（引張強度1,000N/mm²以上：従来製品の鉄線に比べ約2倍の引張強さ）、強度に優れます。

耐久性

リーフマットの被覆線は耐摩耗性に優れた接着強度70N/cmを有しており海水の浸入を防ぎ50年以上の耐久性を実現、本設としても使用可能です。

生物共生

中詰め材の空隙が多様な生物の棲息を促すだけでなく、被覆線に石灰藻などが付着することで摩擦しにくくなり、マイクロプラスチック化を防ぎます。

人工リーフ・洗掘対策工



消波ブロック・吸出し防止工



その他離岸堤・増殖礁・浜崖後退抑止工等

徒然月記

歴史上の船あれこれ

記：編集 T

サンタ・マリア号（一四九二年）

全長約十九メートル 重量約百五十ト

コロンブスが新大陸を発見した船だが、探検中のバハマ諸島で座礁したため、大砲も含め現地の要塞陣地の部材にされた。帰路は随伴した僚船を使った。

ビクトリア号（一五一九年）

全長約二〇メートル 重量約八五ト

マゼランは世界一周へと五隻編隊で出発したが、最後まで生き残ったのはビクトリア号と乗員十八名だけであった。

サンフランバウティスタ号（一六一三年）

全長約五五メートル 重量約五百ト

伊達政宗の命により国内で造られた西洋式帆船で、二度の渡欧航海をこなした。日本の船大工の技術力を証明した。

メイフラワー号（一六二〇年）

全長約三〇メートル 重量約百八〇ト

アメリカへの清教徒移民を乗せた道中に疫病が蔓延し、百三十以上の乗員と移民が最後は半分になっていたという。移民上陸後に船はイギリスに帰った。

サスケハナ号（一八五〇年）

全長約七八メートル 重量約二四九〇ト

当時最新の蒸気船軍艦（帆走も可能）として対日砲艦外交に寄与したペリーの黒船。だが皮肉にも一番の活躍どころは自国の南北戦争だった。



岡三リビング株式会社

東京都港区港南1-8-27 日新ビル ☎03-5782-9080



札幌・盛岡・仙台・高崎・東京・新潟・金沢・長野
静岡・名古屋・大阪・米子・広島・高松・松山・福岡
鹿児島・沖縄リビング・岡三リビングベトナム

耐震補強事業を迅速に推進

小田急小田原線
町田駅

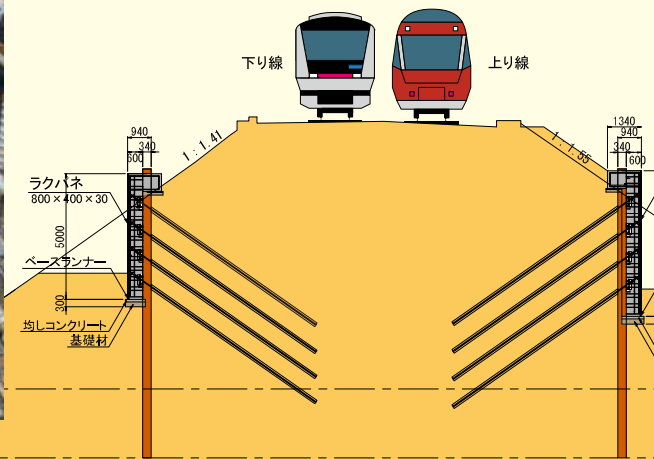
残存型枠「ラクパネ」

小田急電鉄は、東京都新宿区と神奈川県小田原市を結ぶ本線を筆頭に約120kmの路線延長を持ち、コロナ禍中の2021年実績においても約160万人/日もの輸送人員を抱える鉄道会社です。

近年は複々線化によりラッシュ時のダイヤ増と混雑緩和を実現し、各駅へのホームドア設置も拡充を進めるなど様々なサービスや安全の向上にも余念がありません。また橋梁等の建造物の耐震化などについても個々の箇所の状況に応じて順次進められています。

そうした耐震化工事のひとつが、町田駅でJR横浜線と交差する跨線橋です。橋の取付け部となる盛土地盤をRRR-C工法で安定化させる工事において、壁面のコンクリート打設に岡三リビック提供の残存型枠「ラクパネ」が採用されました。

ラクパネは25kN/m²のコンクリート側圧に耐えるパネル強度を持ちながら標準タイプで重量約20kgと軽量でハンドリングに優れ、重機作業の難しい環境においても容易に施工を実施することができます。もちろん残存型枠のため工期短縮に大



きく貢献します。

また現場合わせでの自由な切断に対応したパネルタイプの活用により、端部まで均一な表情と品質の擁壁を構築することができます。

工事概要

施主	小田急電鉄株式会社
工事名	耐震補強工事(横浜跨線橋)
施工会社	西松建設株式会社
商品名	ラクパネ 約238m ²

お仕事をしている警察犬を見かけたら遠目で応援してあげてくださいね♪

私が住む茨城県ではすべてが一般の人の飼育する嘔吐警察犬。現在二十八匹が登録されていて、我が家もこの「毛深い娘」を二匹養っています。犯人の足跡追及、行方不明者の足跡追及などが主な仕事ですが、飼い主である私も出勤しなければならず、活動可能な時間帯は主に夜に夜中。これまで一番緊張した現場は、深夜の殺人犯追及でした。凶悪犯がまだ近くに潜んでいるかもしれず、血だまりを踏まないようにしながらで緊張感もMAXでした。また、ここ数年で増えてきているのが高齢者の行方不明捜索です。直接発見！というケースは一回だけですが、捜索対象者が歩いた方向を示すなど功績を重ねています。出勤の後、我が娘らは相当疲れのらしくボタンキュー状態です(ちなみに夜は一緒に川の字で寝ます)。

皆さん、警察犬ってどんなイメージがありますか？日本には各都道府県警察が飼育・訓練している直轄警察犬と、一般の人が飼育・訓練をしている嘔吐警察犬がいます。嘔吐警察犬は、日々訓練を重ね年一回の試験で合格した犬達が翌年の任務に就きます。試験の種類は主に足跡追及、臭気選別、警備の三種類があります(都道府県により異なります)。

私が住む茨城県ではすべてが一般の人の飼育する嘔吐警察犬。現在二十八匹が登録されていて、我が家もこの「毛深い娘」を二匹養っています。犯人の足跡追及、行方不明者の足跡追及などが主な仕事ですが、飼い主である私も出勤しなければならず、活動可能な時間帯は主に夜に夜中。これまで一番緊張した現場は、深夜の殺人犯追及でした。凶悪犯がまだ近くに潜んでいるかもしれず、血だまりを踏まないようにしながらで緊張感もMAXでした。また、ここ数年で増えてきているのが高齢者の行方不明捜索です。直接発見！というケースは一回だけですが、捜索対象者が歩いた方向を示すなど功績を重ねています。出勤の後、我が娘らは相当疲れのらしくボタンキュー状態です(ちなみに夜は一緒に川の字で寝ます)。

嘔吐警察犬
リバイブ創新部 根本美冬

OFF TOPIC

岡三リビック
商品群

- 道路・盛土 多数アンカー式補強土壁工法 トリグリッドEX パラリンク フラットパネル RRR工法 EDO-EPS工法
- ダイブラハウエル管 法面・防災 多機能フィルター ミニアンカーDO PDR工法 サビレス100
- 維持・管理 ARISライナー工法 SWライナー工法 RCGインナーシールα工法 Tn-p工法 ローマットHDB
- 鉄鋼建材 ライナープレート コルゲートパイプ 景観・環境 ロッキーステージ 斜面いりどり工法 フォトリックアート